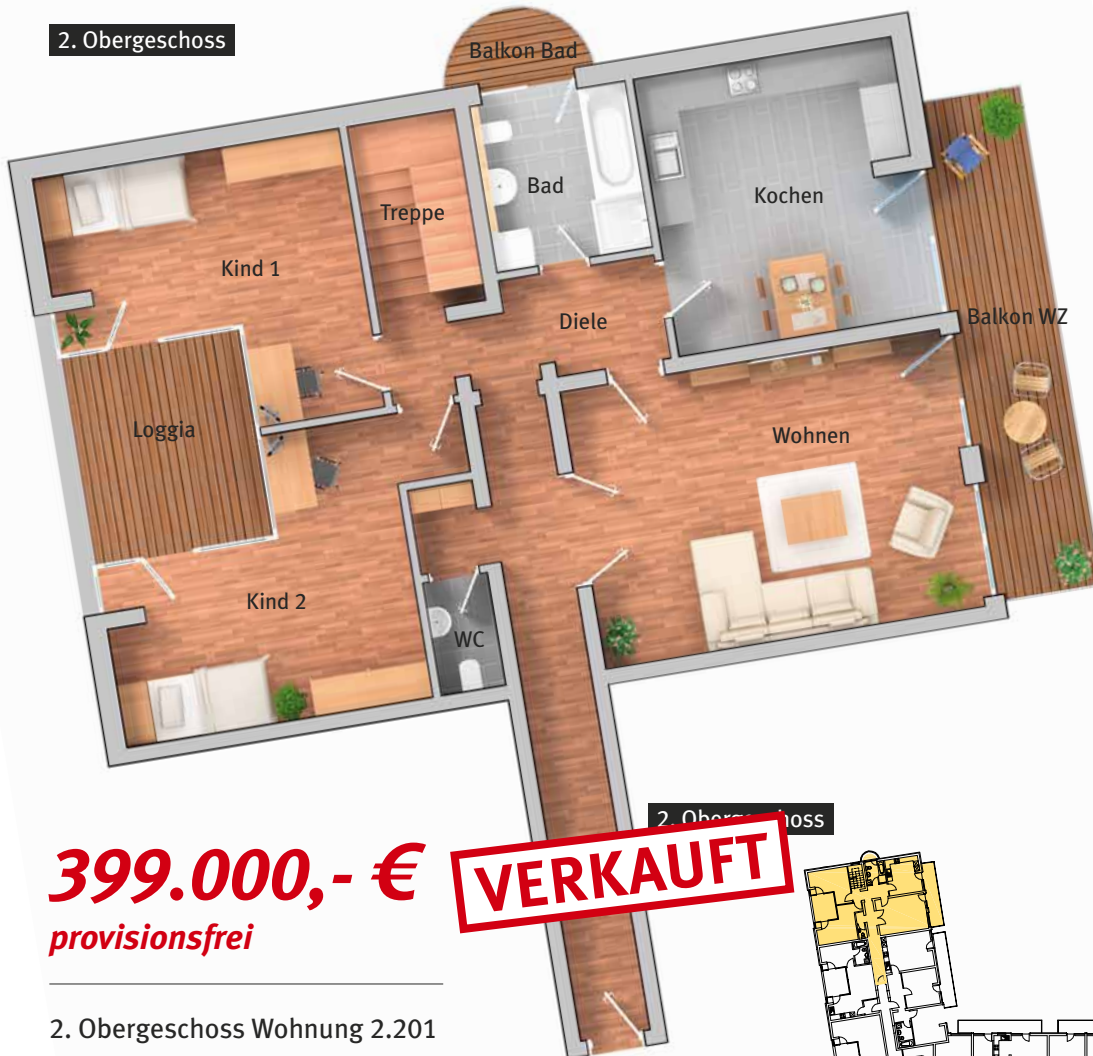


4,5-Zimmer-Wohnung, Balkon, 150,80 m², Haus 2 – Lindenweg 9/1

2. OG + DG Wohnung 2.201

2. Obergeschoss



399.000,- €
provisionsfrei

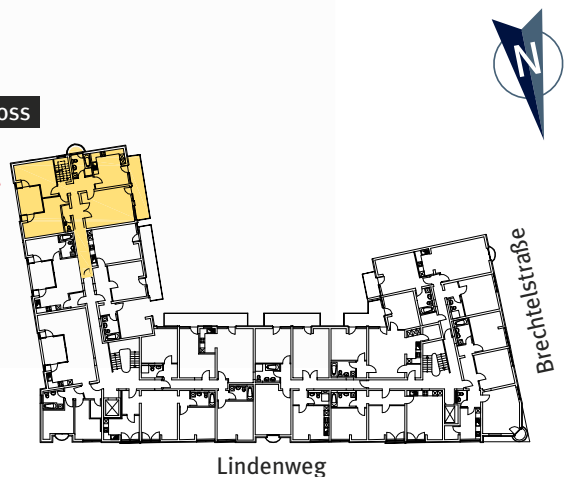
VERKAUFT

2. Obergeschoss Wohnung 2.201

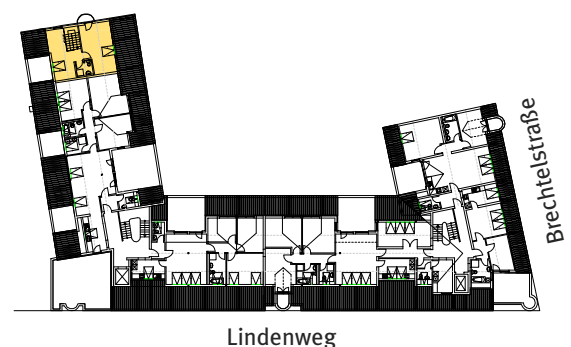
| | |
|-------------------------------------|----------------------|
| Wohnen | 25,75 m ² |
| Kind 1 | 16,19 m ² |
| Kind 2 | 17,52 m ² |
| Kochen | 17,41 m ² |
| Diele | 17,71 m ² |
| WC | 1,75 m ² |
| Bad/Wanne | 6,06 m ² |
| Treppe | 5,27 m ² |
| Balkon WZ (11,68 m ² /2) | 5,84 m ² |
| Balkon Bad (1,65 m ² /2) | 0,83 m ² |
| Loggia (9,50 m ² /2) | 4,75 m ² |

Dachgeschoss Wohnung 2.201

| | |
|---------------------------------|-----------------------------|
| Schlafen | 16,55 m ² |
| Arbeiten | 11,06 m ² |
| Dusche/WC | 3,37 m ² |
| Balkon (1,49 m ² /2) | 0,75 m ² |
| Gesamt | 150,80 m² |

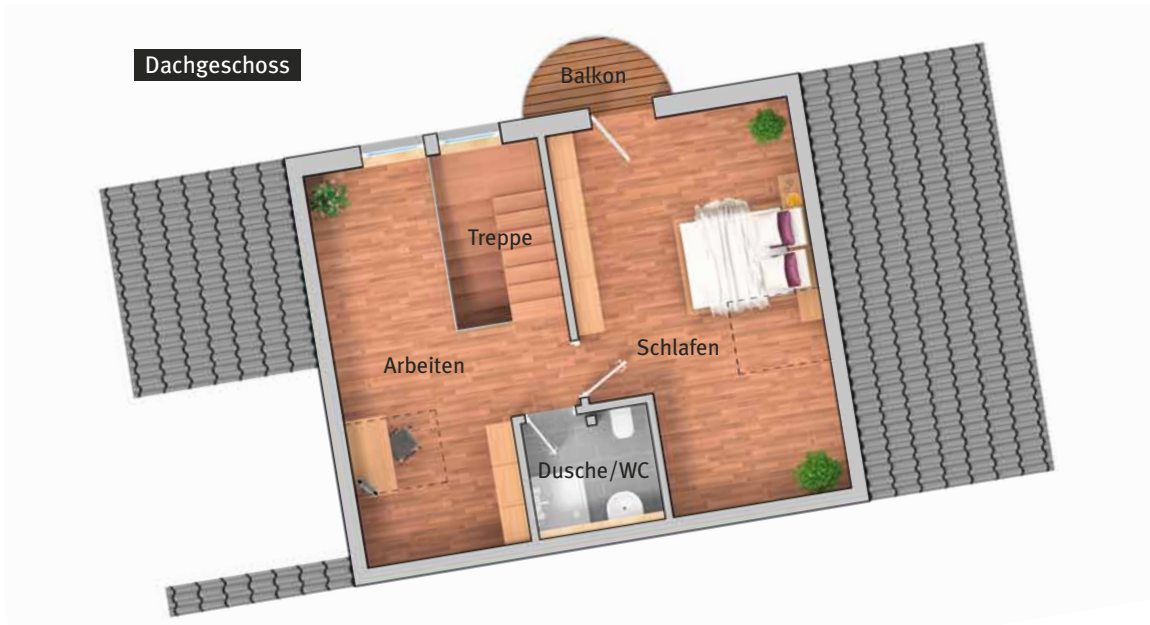


Dachgeschoss



4,5-Zimmer-Wohnung, Balkon, 150,80 m², Haus 2 – Lindenweg 9/1

2. OG + DG Wohnung 2.201



399.000,- €
provisionsfrei

VERKAUFT

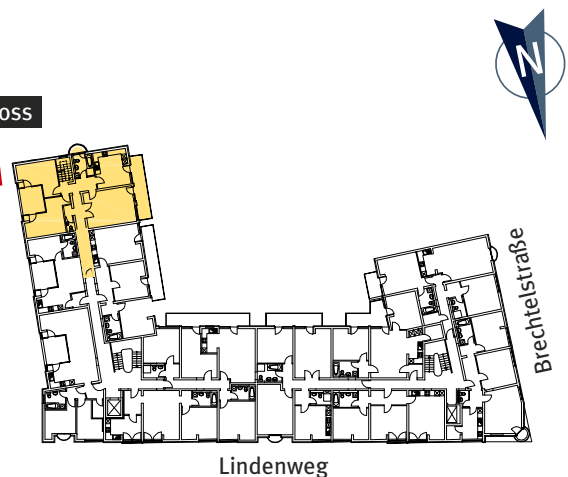
2. Obergeschoss Wohnung 2.201

| | |
|-------------------------------------|----------------------|
| Wohnen | 25,75 m ² |
| Kind 1 | 16,19 m ² |
| Kind 2 | 17,52 m ² |
| Kochen | 17,41 m ² |
| Diele | 17,71 m ² |
| WC | 1,75 m ² |
| Bad/Wanne | 6,06 m ² |
| Treppe | 5,27 m ² |
| Balkon WZ (11,68 m ² /2) | 5,84 m ² |
| Balkon Bad (1,65 m ² /2) | 0,83 m ² |
| Loggia (9,50 m ² /2) | 4,75 m ² |

Dachgeschoss Wohnung 2.201

| | |
|---------------------------------|----------------------|
| Schlafen | 16,55 m ² |
| Arbeiten | 11,06 m ² |
| Dusche/WC | 3,37 m ² |
| Balkon (1,49 m ² /2) | 0,75 m ² |

Gesamt 150,80 m²



Dachgeschoss

